

แจ้งพบสัตว์สงสัย

วันที่แจ้ง 19/3/2556

ชนิดสัตว์  สุนัข  แมว  1๓  หง  คชชาติ  อื่นๆ

ข้อมูลผู้แจ้ง

ชื่อผู้แจ้ง: สิบตู่ ปะสาทร  
โทรศัพท์: 0890046100

สถานที่เกิด/ชื่อของอาคารแจ้งข้อค้น

เลขที่: 213 หมู่ที่: 9  
จังหวัด: เพชรบุรี อำเภอ: บ้านแหลม  
ตำบล: บ้านแหลม รหัสไปรษณีย์: 76110  
อาคารแจ้งข้อค้น: ชั้น บ้านชาตอง  
ไฟล์ที่แนบมา:

รับแจ้งโรค

รับแจ้งโรค

สถานะ:  รับแจ้ง  รอการดำเนินการ  ยังไม่รับแจ้ง

ชื่อ-สกุลผู้รับแจ้ง: \_\_\_\_\_  
ตำแหน่ง: \_\_\_\_\_  
รายงานเบื้องต้น: \_\_\_\_\_

Copyright (c) Department of Livestock Development. All right reserved. made in Thailand Tel 0-2653-4444 E-mail: dl@dl.dld.go.th

โครงการพัฒนาระบบสารสนเทศ  
เพื่อการเฝ้าระวังโรคพิษสุนัขบ้า (Thai Rabies Net)

member's login  
ยินดีต้อนรับสมาชิก!  
[คลิกที่นี่เพื่อออก] [Log Out]

หน้าหลัก | แจ้งพบสัตว์สงสัย | รับแจ้งโรคพิษสุนัขบ้า | รอการดำเนินการ | ยังไม่รับแจ้ง | รายงานผลการตรวจ | การเฝ้าระวังโรคพิษสุนัขบ้า | ติดต่อ | รายงาน | คู่มือใช้งาน

รายการแจ้งพบสัตว์สงสัย

ค้นหา

รหัส: \_\_\_\_\_ จังหวัด: \_\_\_\_\_ อำเภอ: \_\_\_\_\_ ตำบล: \_\_\_\_\_ หมู่: \_\_\_\_\_

ชนิดโรค:  พิษสุนัขบ้า  อื่นๆ

สถานะ:  รับแจ้ง  รอการดำเนินการ  ยังไม่รับแจ้ง

แจ้งพบสัตว์สงสัย

รหัส	วันที่แจ้ง	ชนิดสัตว์	อาคารแจ้งข้อค้น	หมู่	ตำบล	อำเภอ	จังหวัด	สถานะการแจ้ง	ผู้แจ้ง	ผู้รับแจ้ง	ลบ
16	19/3/2556	สุนัข	ชั้น บ้านชาตอง	9	บ้านแหลม	บ้านแหลม	เพชรบุรี	การแจ้งพบสัตว์สงสัย	สิบตู่ ปะสาทร	ยังไม่รับแจ้ง	
15	19/3/2556	ช้าง	ท่าเสา	1	ท่าเสา	เมืองสุโขทัย	สุโขทัย	การแจ้งพบสัตว์สงสัย	สิบตู่ ปะสาทร	ยังไม่รับแจ้ง	
14	19/3/2556	สุนัข	ท่าเสา	1	ท่าเสา	เมืองสุโขทัย	สุโขทัย	การแจ้งพบสัตว์สงสัย	สิบตู่ ปะสาทร	ยังไม่รับแจ้ง	
13	13/3/2556	หง	ท่าเสา	3	ท่าเสา	เมืองสุโขทัย	สุโขทัย	การแจ้งพบสัตว์สงสัย	สิบตู่ ปะสาทร	ยังไม่รับแจ้ง	

แจ้งพบสัตว์สงสัย

วันที่แจ้ง 19/3/2556

ชนิดสัตว์  สุนัข  แมว  1๓  หง  คชชาติ  อื่นๆ

ข้อมูลผู้แจ้ง

ชื่อผู้แจ้ง: สิบตู่ ปะสาทร  
โทรศัพท์: 0890046100

สถานที่เกิด/ชื่อของอาคารแจ้งข้อค้น

เลขที่: 213 หมู่ที่: 9  
จังหวัด: เพชรบุรี อำเภอ: บ้านแหลม  
ตำบล: บ้านแหลม รหัสไปรษณีย์: 76110  
อาคารแจ้งข้อค้น: ชั้น บ้านชาตอง  
ไฟล์ที่แนบมา:

รับแจ้งโรค

รับแจ้งโรค

สถานะ:  รับแจ้ง  รอการดำเนินการ  ยังไม่รับแจ้ง

ชื่อ-สกุลผู้รับแจ้ง:

ตำแหน่ง:

รายงานเบื้องต้น:

## การเข้าแก้ไขสถานะของเจ้าหน้าที่

- เมื่อเจ้าหน้าที่ทำการ Log in เข้ามาในระบบแจ้งพบสัตว์สงสัยแล้ว จะปรากฏเมนู **แก้ไขสถานะ** และเมนู **ลบ**
- เจ้าหน้าที่จะเข้าไปกำหนดสถานะการรับแจ้งโรค แล้วทำการ **บันทึก**



## การแจ้งพบสัตว์สงสัย



สนับสนุนงบประมาณพัฒนาระบบ

สำนักควบคุม ป้องกันและบำบัดโรคสัตว์ กรมปศุสัตว์  
69/1 แขวงทุ่งพญาไท เขตราชเทวี กรุงเทพมหานคร 10400  
โทรศัพท์ 0-2653-4444 ต่อ 4133,4136

# วิธีการลงทะเบียนแจ้งพบสัตว์สงสัย

โครงการพัฒนาระบบฐานข้อมูล  
เพื่อกรมการสัตวแพทย์ (Thai Rabies Net)

member's login

แจ้งพบสัตว์สงสัย

ลงทะเบียนแจ้งพบสัตว์สงสัย

แจ้งพบสัตว์สงสัย

วันที่	วันรับแจ้ง	ชนิดสัตว์	อาการเบื้องต้น	พ.ญ.	สถานที่	จังหวัด	แจ้งพบ	สถานะ	ผู้แจ้ง
13	13/03/2556	สุนัข		1	ท่าช้าง	เชียงใหม่	แจ้งพบ	แจ้งพบ	สัตว์สงสัย
14	13/03/2556	สุนัข	พบพบพบพบพบพบ	1	เชียงใหม่	เชียงใหม่	แจ้งพบ	แจ้งพบ	สัตว์สงสัย

## ลงทะเบียนแจ้งพบสัตว์สงสัย

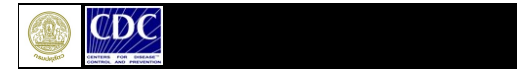
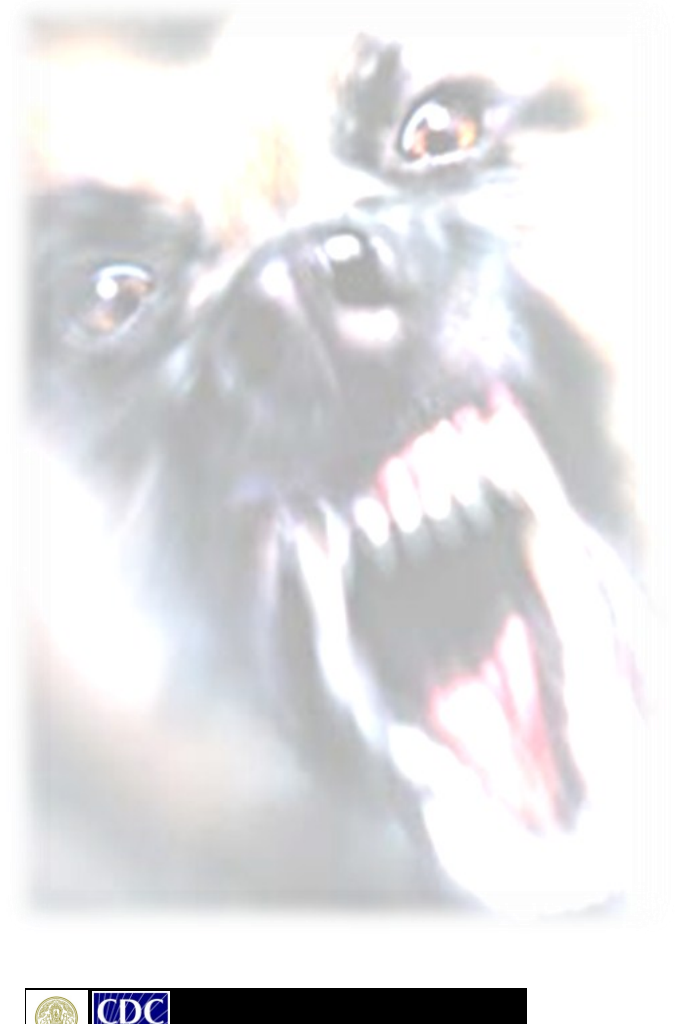
- เมื่อประชาชนต้องการแจ้งพบสัตว์สงสัย สามารถลงทะเบียนเพื่อเข้าใช้งานระบบได้ โดยคลิก **“ลงทะเบียนใหม่เพื่อแจ้งพบสัตว์สงสัยที่นี่”** จากนั้นกรอกข้อมูลตามที่ระบบต้องการ ประกอบด้วย โทรศัพท์ ชื่อ-สกุล เป็นหลัก แล้วกด **ลงทะเบียน** ดังภาพ

## แจ้งพบสัตว์สงสัย

- เมื่อทำการ Log in เข้ามาในระบบแล้ว จะปรากฏดังภาพ

- เลือกชนิดสัตว์
- สถานที่สัตว์สงสัย/อาการเบื้องต้น

แจ้งสถานที่พบสัตว์ บันทึกข้อมูลเบื้องต้น โดยสามารถเพิ่มรูปภาพได้ จากนั้นทำการ **บันทึก** เพิ่มข้อมูล



สำนักควบคุม ป้องกันและบำบัดโรคสัตว์ กรมปศุสัตว์  
69/1 แขวงทุ่งพญาไท เขตราชเทวี กรุงเทพมหานคร 10400  
โทรศัพท์ 0-2653-4444 ต่อ 4133,4136